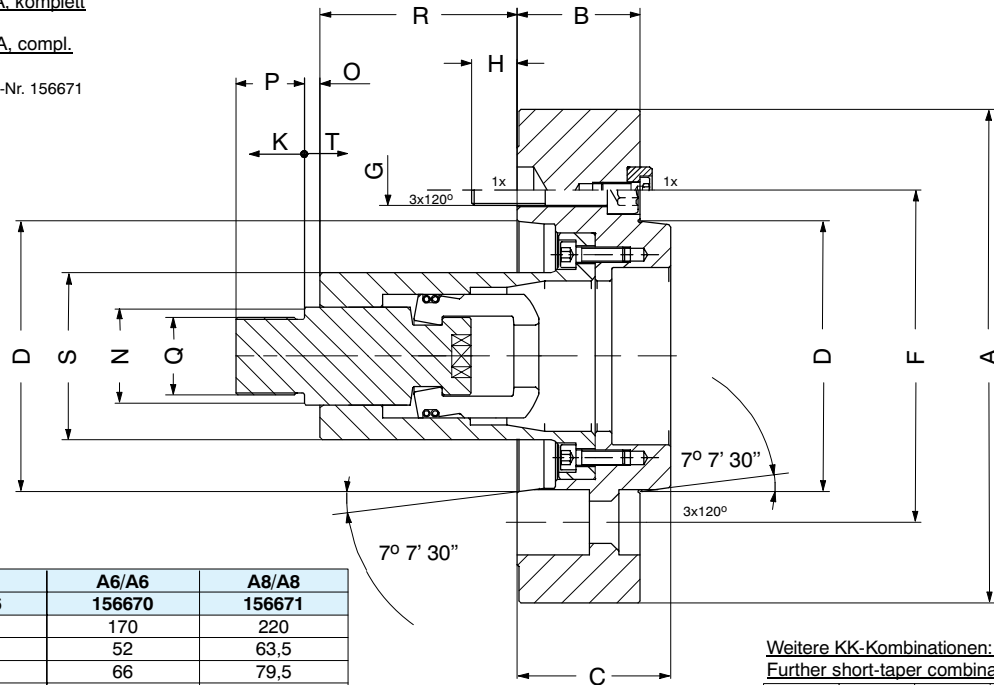


Baumaße - Dimensions

Grundaufnahme RMS-.. GA, komplett
 Kurzkegel DIN 55026
 Tool carrier assy RMS-.. GA, compl.
 Short taper DIN 55026
 Bestell-Nr.: RMS-A6/A6 GA, Id.-Nr. 156671



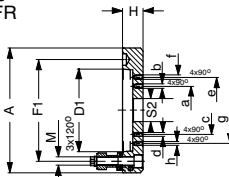
Typ 461	A5/A5	A6/A6	A8/A8
Id.-Nr.	166946	156670	156671
A	135	170	220
B	45	52	63,5
C	58	66	79,5
D+0,015	82,563 (KK5)	106,375 (KK 6)	139,719 (KK 8)
F	104,8	133,4	171,4
G	M 10	M 12	M 16
H	16	17	24
K _{max}	20	27	34
N	30	36,5	51
O / O _{min}	10/5	8/3	8/1
O _{max}	30	35	42
P	30	30	30
Q	M 16	M 20	M 24
R	59	89	132
S	52	69	88
T	5	5	7
max. Bet.-Kraft	15 kN	33 kN	52 kN
max.min ⁻¹	5000	6000	5000

Weitere KK-Kombinationen:
 Further short-taper combinations:

	A5	A6	A8	A11
A5	166946	xx	-	-
A6	xx	156670	xx	-
A8	-	xx	156671	xx
A11	-	-	xx	xx

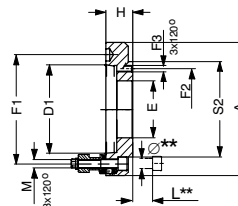
xx (auf Anfrage - on request)

Flansch komplett RMS-./ F
 Kurzkegel DIN 55026 / Zentrieraufnahme für Spanndorne KFS und KFR
 Adapter plate assy RMS-./ F
 Kurzkegel DIN 55026 / Centre mounting for mandrels KFS and KFR



Best.-Nr.: z. B. RMS-A6/55 F
 Id.-Nr. 156672

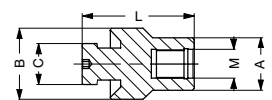
Flansch komplett RMS-./ F
 Kurzkegel DIN 55026 / Zentrieraufnahme DIN 6353
 Adapter plate assy RMS-./ F
 Short taper DIN 55026 / Centre mounting DIN 6353



Best.-Nr.: z. B. RMS-A6/170 F, Id.-Nr. 156675
 Kurzkegel DIN 55026 / Kurzkegel DIN 55026 (auf Anfrage)
 Short taper DIN 55026 / Short taper DIN 55026 (on request)

** Bei Bestellung angeben:
 ** When ordering, please state:
 L = ... mm; Ø = ... mm

Adapter RMS-.. A
 für Spanndorne KFS Typ 254-00, KFR Typ 256-00
 Adapter RMS-.. A
 for mandrels KFS Type 254-00, KFR Type 256-00



Best.-Nr.: z. B. RMS-A6 A, Id.-Nr. 156680

Grundaufnahme A6 Tool carrier A6 D1: 10139.719; F1: 10171.4; M/M 16	S2 = Ø55 ^{H4}	
	Id.-Nr.	156672
A	170	
H	45	
a/b	-	
c/d	Ø 75 / M 10	
e/f	Ø 105 / M 10	
g/h	Ø 130 / M 12	

Grundaufnahme A6 Tool carrier A6 D1: 10106.375; F1: 10133.4; M/M 12	S2 = Ø140	S2 = Ø170	S2 = Ø220
	F2	Ø104,8	Ø133,4
F3	M 10, 3x120°	M 12, 3x120°	M 16, 3x120°
Id.-Nr.	156674	156675**	156676
A	170	210	250
H	35	16	37
E	75	75	80

Grundaufnahme A8 Tool carrier A8 D1: 10139.719; F1: 10171.4; M/M 16	S2 = Ø55 ^{H4}	
	Id.-Nr.	156673
A	220	
H	50	
a/b	-	
c/d	Ø 75 / M 10	
e/f	Ø 105 / M 10	
g/h	Ø 130 / M 12	

Grundaufnahme A8 Tool carrier A8 D1: 10106.375; F1: 10133.4; M/M 12	S2 = Ø140	S2 = Ø170	S2 = Ø220
	F2	Ø104,8	Ø133,4
F3	M 10, 3x120°	M 12, 3x120°	M 16, 3x120°
Id.-Nr.	156677	156678	156679**
A	220	220	250
H	42	42	18
E	80	101	101

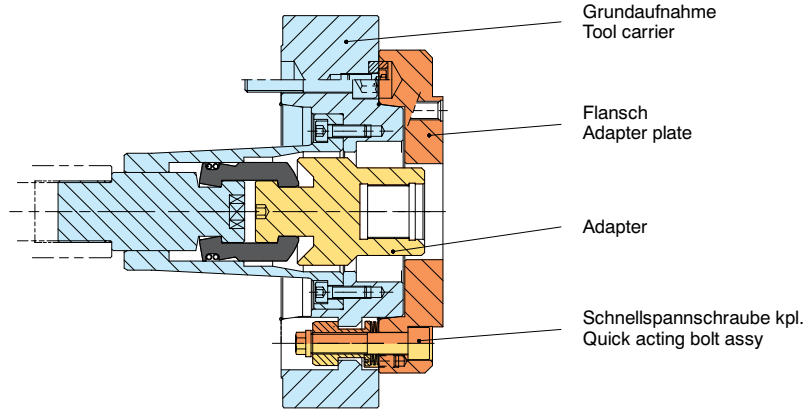
Grundaufnahme A6 Tool carrier A6 D1: 10139.719; F1: 10171.4; M/M 16	S2 = Ø55 ^{H4}	
	Id.-Nr.	156680
A	30	
B	59,5	
C	30	
M	M 16	
L	68,9	

Grundaufnahme A8 Tool carrier A8 D1: 10106.375; F1: 10133.4; M/M 12	S2 = Ø55 ^{H4}	
	Id.-Nr.	156681
A	32	
B	70	
C	40	
M	M 16	
L	112,2	

Anschlußmaße - Mating dimensions

Mit Zentralschmierung/
Luftanlagekontrolle
(auf Anfrage)

With central lubrication/
pneumatic seating check
(on request)



Grundaufnahme
Tool carrier

Flansch
Adapter plate

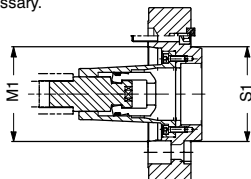
Adapter

Schnellspannschraube kpl.
Quick acting bolt assy

Grundaufnahme - Tool carrier

Mit Aufnahme DIN 55026. Bei **Direktaufnahme** kein Flansch.
Nur Schnellspannschraube komplett bestellen,
Nacharbeit an Spannmittel notwendig.

With mounting to DIN 55026. No adapter for **direct mounting**.
Just order quick acting bolt assy.
Rework on chucking tool necessary.

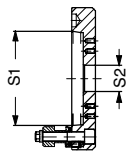


für: - for:

- Stirnseitenmitnehmer -
Face drivers
- Futter (auf Anfrage)
Chucks (on request)

Flansch - Adapter plate

Mit Zentreraufnahme
With centre mount

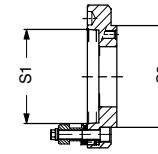


für: - for:

- Spanndorne -
Mandrels

Mit Zentreraufnahme DIN 6353
Mit Aufnahme DIN 55026
(auf Anfrage)

With center mounting to DIN 6353.
With mounting to DIN 55026
(on request)

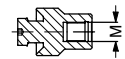


für: - for:

- Futter -
Chucks

Adapter

Entfällt bei Stirnseiten-Mitnehmer
Not required for face drivers

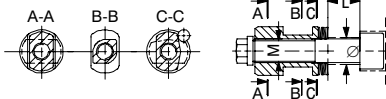


für: - for:

- Spanndorne -
Mandrels
KFS, KFR
- Futter
(auf Anfrage)
Chucks (on request)

Spannmittelseite S1 Chucking tool side (DIN 55026)	Maschinenseite M1 (DIN 55026) Machine side		Spannmittelseite S2 Chucking tool side	Spannmittelseite S3 (DIN 6353) Chucking tool side			M
	A6	A8	Ø55	Ø140	Ø170	Ø220	M16
A6	156670		156672	156674	156675	156676	156680
A8		156671	156673	156677	156678	156679	156681

Schnellspannschraube komplett RMS-.. SS - Quick acting bolt assy RMS-.. SS

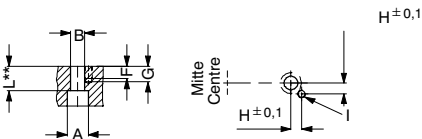


Größe - Size (M)	8	10	12	14	16	18	20
für Aufnahme DIN 55026 for mounting DIN 55026		KK5	KK6		KK8		
Id.-Nr.	156682	156683	156684	156685	156686	156687	156688

Die Spannschraube muß immer auf das zu befestigende Spannmittel/Flansch angepaßt sein.
The bolt must always be matched to the chucking tool/adapter plate to be fastened.
z.B. RMS-12 SS Id.-Nr. 156684, L=20,44 mm, Ø=12,5 mm

Bei Bestellung angeben!
When ordering, please state!

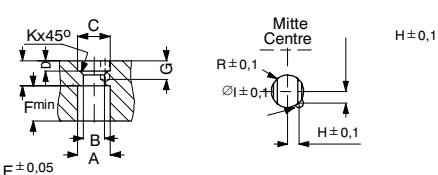
Anschlußmaße für die Schnellspannschraube am Flansch/Nacharbeit am Spannmittel Mating dimensions for quick-acting bolt on adapter plate/Rework on chucking tool



RMS	A	B	F	G	H	I	L			
08	14	8,5	8,5	11	7,25	M 5	**			
10	17	10,5	10	13	8,6	M 6	**			
12	19	12,5	13	17,5	10,3	M 8	**			
14	22	14,5	13	17,5	11,4	M 8	**			
16	25	16,5	17	22	13,6	M 10	**			
18	28	18,5	17	22	14,4	M 10	**			
20	31	20,5	17	22	16,2	M 10	**			

** Maß "L" ist abhängig vom Spannmittel, sollte jedoch mindestens Maß "B" lang sein.
** Dimension "L" depends on the chucking tool used, but should at least be as long as dimension "B".

Anschlußmaße für die Bajonettmutter in der Grundaufnahme - Mating dimensions for bayonet nut in tool carrier



RMS	A	B	C	D	E	F	G	H	I	K	R
08	19	12,5	19	7	16,1	18,6	7,5	7,25	5,5	2	3
10	22,5	15	24	7,8	19,1	23	8	8,6	6,5	3	3
12	25,5	16,7	28,5	10,7	25,2	25,5	11	10,3	8,5	3	4
14	29,5	18,8	30	10,9	26,4	29,5	11	11,4	8,5	4	4
16	34	22	34	11,1	29,2	34,2	11	13,6	10,5	4	4
18	38,5	26	38,5	12,8	30,7	39,8	13	14,4	10,5	4	4
20	41	28	42	14,1	33,6	42,2	14	16,2	10,5	4	4